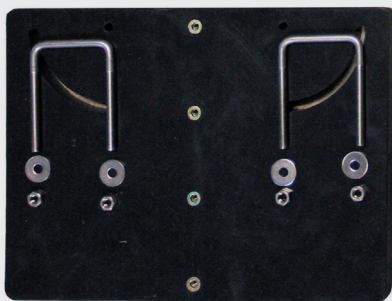




Monteren van de adaptor ECF 6 Mounting instructions for ECF 6 adapter



NL:

Geleverde onderdelen

- 2x Draadbeugels
- 4x Carrosserieringen
- 4x M8 zeskantmoeren
- 1x Montageplaat
- 2x M8 verzonkenkop bout
- 2x M8 koppelbussen
- 2x M6 verzonkenkop bout
- 1x Montagedriehoek
- 2x M6 Slotbout
- 1x Stang en 2x M6 Verzonkenkop bout

Benodigd gereedschap

- Inbussleutel M8
- Inbussleutel M6
- Sleutel 13
- IJzerzaag
- Waterpomptang

Belangrijk

Door de adaptor eenmalig juist op te hangen, kunnen we onafhankelijk van het hekwerk zorgen dat de speen op 60 a 70 cm van de bodem hangt. Dit is belangrijk om het kalf in de meest natuurlijke houding te laten drinken. Door de drinkhouding en krachtig zuigen is van nature de slokdarmsleufreflex goed. Hierdoor geen pensdrinkers.

- * Neem de speen vanuit de ECF1 met het kalf mee naar de ECF6. Rest gaten afdichten met een ECF Plug.
- * Voor hekken hoger dan 1,20 meter hebben we een langere montageplaat.

TIP! Bekijk de instructievideo

www.wennemars.nl/direct-bestellen/enjoy-calf-feeding/ecf-6-drinker/

EN:

Supplied parts

- 2x 2x U-bolts
- 4x Sheet-metal washers
- 4x M8 hexagonal nuts
- 1x Mounting plate
- 2x M8 countersunk bolts
- 2x M8 threaded bushes
- 2x M6 countersunk bolts
- 1x Mounting triangle
- 2x M6 coach bolt
- 1x Rod and 2x M6 countersunk bolts

Tools to be used

- M8 socket head wrench
- M6 socket head wrench
- 13mm spanner
- Iron saw
- Water pump pliers

Important

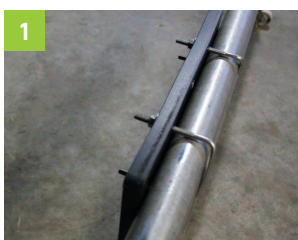
Provided the adaptor is properly mounted on the fence rail, the teat can be offered at 60 to 70cm above the floor on any fence. This is important for ensuring that the calf drinks in the most natural position. The drinking position and vigorous sucking will trigger the natural oesophageal groove reflex. This means: no ruminal drinkers.

- * Take the teat from the ECF 1 drinker to the ECF 6, along with the calf. Block unused openings with an ECF plug.
- * For fences higher than 1,20 meters we have a longer mounting plate.

TIP! See the instructionvideo

www.wennemars.nl/direct-bestellen/enjoy-calf-feeding/ecf-6-drinker/

Aan de slag! Ready to start!



1

NL: Plaats de Montageplaat met de draadbeugels.

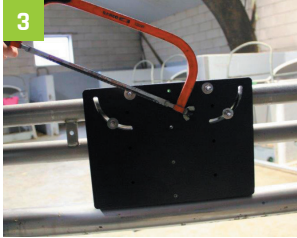
EN: Position the mounting plate with the U-bolts.



2

NL: Maak vast met ring en zeskantmoer. Zorg dat de draadbeugels beide zijden van de buis raken.

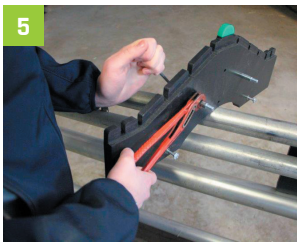
EN: Fasten with washers and hexagonal nuts. Ensure that each U-bolt touches both sides of the railing.



NL: Uiteinden afzagen.
EN: Saw off excess length.



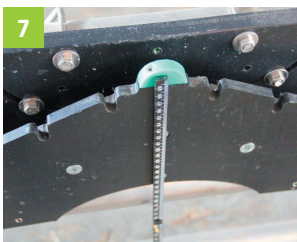
NL: M8 Verzonken bouten voor links en rechts. Plaats aan de achterzijde de koppelbussen.
EN: M8 countersunk bolts for left and right. Hand-tighten threaded bushes on rear side.



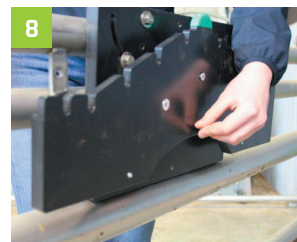
NL: Koppelbussen goed vast draaien met waterpomptang.
EN: Firmly tighten the threaded bushes.



NL: Plaats M6 Slotbout voor extra steun.
EN: Screw in the M6 coach bolt for extra support.



NL: Montagedriehoek plaatsen op 1 van de 3 standen. Hoogte groene knop maximaal 1,05m. Zo hangt straks de speen op 60 a 70 cm van de bodem.
EN: Place the mounting triangle at one of the 3 height positions. Height of the green latch may not exceed 1.05 m, so that the teat will be offered at 60 to 70cm above the floor.



NL: De M6 verzonken bout voor onder en boven.
EN: Countersunk M6 bolts for top and bottom.



NL: Met de bovenste M6 verzonken bout de montagedriehoek afstellen zodat de ECF6 waterpas hangt.
EN: To properly level the bucket, adjust the mounting triangle using the top countersunk M6 bolt.



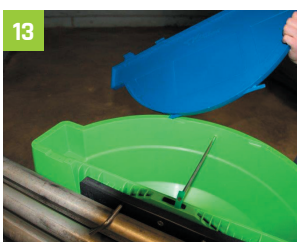
NL: De M6 Slotbouten tegen de Montageplaat aan draaien voor extra steun.
EN: Turn the M6 coach bolts until they press against the mounting plate, for extra support.



NL: Voor meer stabiliteit bevestigt u de stang in de aangegeven punten. Zodat de deksel altijd dicht kan, ook al is de ECF6 drinker vol met melk.
EN: Fit the rod in the corresponding slots for extra stability. This way, the lid will always close, also when the ECF6 drinker is filled with milk.



NL: Door de 3 standen kunnen we de speen op 60 a 70 cm van de bodem hangen.
EN: The 3 height positions allow you to offer the teat at 60 - 70 cm from the floor.



NL: Plaats de deksel: aan 1 kant schuin erin. Er komt nu ruimte vrij aan de andere kant.
EN: Fit the lid: insert one end diagonally. This gives room to insert the other end.



NL: Vergrendel de ECF6 met de groene draai knop.
EN: Lock the ECF 6 with the green rotary latch.